

CONTRACOR®
A COMPRAG BRAND



KATALOG #1

**PERSÖNLICHE SCHUTZAUSRÜSTUNG
(PSA) FÜR SANDSTRAHLEN**

Inhaltsverzeichnis

PERSÖNLICHE SCHUTZAUSRÜSTUNG für sandstrahlen	3
Strahlhelm Comfort	4
Strahlhelm Aspect	6
Sandstrahlanzug für schwere Beanspruchung Leder / Baumwolle	8
Sandstrahlanzug für leichte Beanspruchung Leichter Einsatz	10
Atemluftfilter, 2 Ausgänge BAF	12
Atemluft-Klimagerät CCT	14
Atemluftschlauch BAH	15
Lederumhang Für Comfort / Aspect	16

Die aktuellste Version ist auf unserer Webseite verfügbar.

www.comprag.com



Dieser Katalog ist gültig ab 01.05.2024.

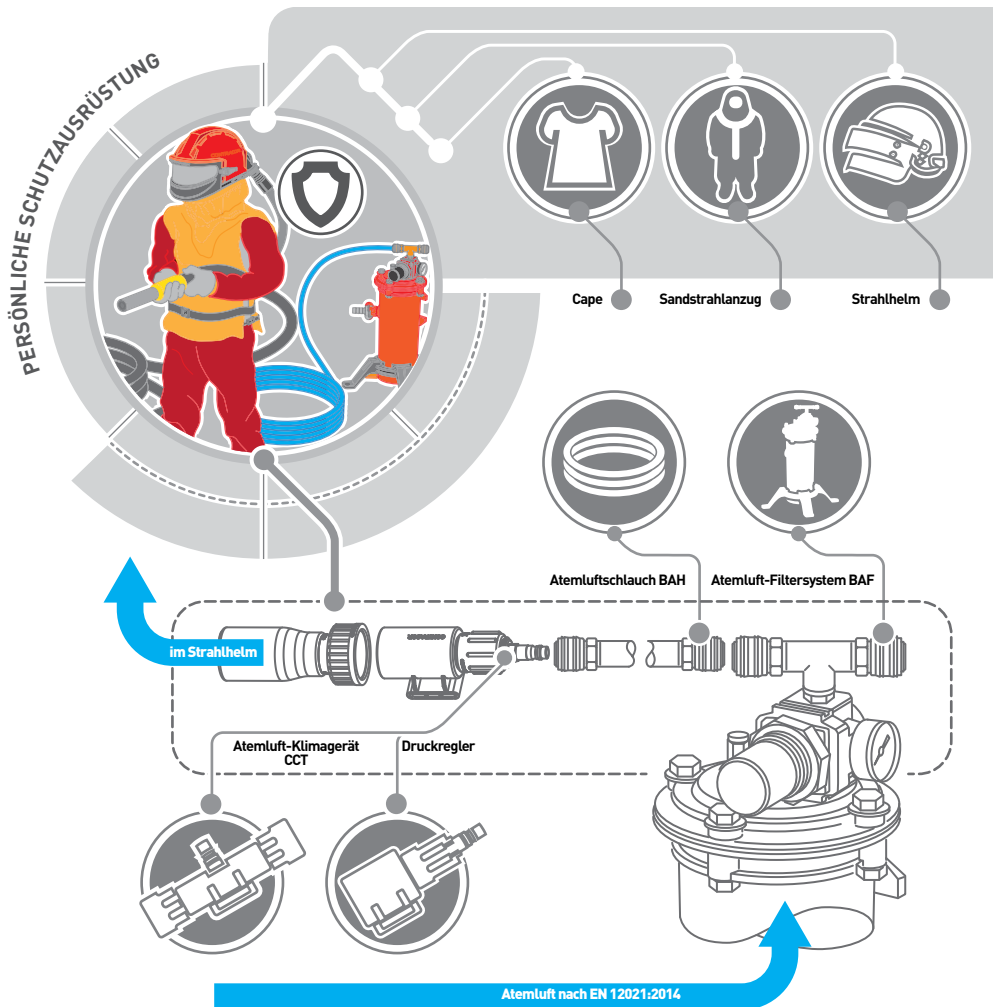
Alle vorherigen Kataloge verlieren mit Erscheinen des neuen Katalogs ihre Gültigkeit. Die in diesem Katalog veröffentlichten technischen Eigenschaften, Spezifikationen und Details können ohne vorherige Ankündigung geändert werden.

Comprag GmbH.

Copyright © Comprag ®. All rights reserved.

PERSÖNLICHE SCHUTZAUSRÜSTUNG für sandstrahlen

Contracor bietet eine große Auswahl an persönlicher Schutzausrüstung (PSA) für sicheres Strahlen. Verschiedene Strahlhelm- und Umhangtypen, professionelle und leichte Strahloveralls und -handschuhe, Atemluftfilter, Klimageräte für Atemluft, spezielle Atemluftschläuche.



Strahlhelm Comfort

Dieser leichte und sehr angenehm zu tragende Strahlhelm ist für alle Arten von Sandstrahlarbeiten geeignet. Das spezielle Design fördert ständig Luft zum Visier und verhindert so ein Beschlagen. Der Strahlhelm Comfort ist mit einem Druckregler, einem Luftstromanzeiger und einem verschleißfesten Nylon Cape ausgestattet.

Einfach und sicher verschließbarer Fensterrahmen. Luftstromanzeiger für mehr Sicherheit. Die 6-Punkt Nylon Innenausstattung kann schnell und einfach angepasst werden. Druckregler und Schalldämpfer. Nylon Cape. Handgriff für einfache Handhabung. Austauschbarer Halsabschluss aus Baumwolle.

Merkmale



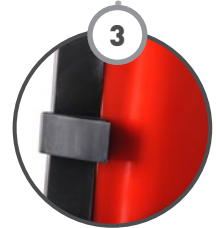
1. Nylonaufhängung.

Die 6-Punkt-Nylonaufhängung lässt sich schnell und einfach verstellen.



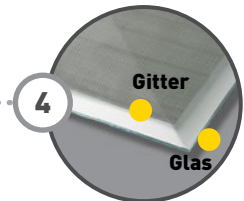
2. Tragegriff.

Griff für einfachen Transport.



3. Fensterrahmen Verriegelung.

Einfach und sicher verriegelbarer Fensterrahmen..



4. Verschleisssscheibe.

Beim Comfort-Strahlerhelm wird als Verschleißscheibe normales Glas verwendet, das mit einem Edelstahldrahtgeflecht geschützt ist. Der Austausch ist einfach und kostengünstig, da eine einfache Glasplatte zugeschnitten und als Ersatz verwendet werden kann.

Technische Daten

Geprüft nach:	DIN EN 14594:2018
Minimaler Betriebsdruck:	2.5 bar
Maximaler Betriebsdruck:	5.0 bar
Min. Luftdurchsatz bei 2.5 Bar Betriebsdruck:	165 NI/min
Max. Luftdurchsatz bei 5.0 Bar Betriebsdruck:	320 NI/min
Min. Gebrauchstemperatur:	-10°C
Max. Gebrauchstemperatur:	+60°C
Max. Schlauchlänge:	40 m
Geräuschpegel bei max. Betriebsdruck:	75 dB(A)



Artikel Nr.	Typ	Beschreibung
10130810	Comfort	Strahlhelm, Nylon Cape

Strahlhelm Aspect

Dieser leichte und sehr angenehm zu tragende Strahlhelm ist für alle Arten von Sandstrahlarbeiten geeignet. Der Helm ist mit einem großen Sichtfenster ausgestattet. Dies ist wichtig, wenn die Bewegungsmöglichkeiten des Bedieners eingeschränkt sind, z.B. in Strahlkabinen oder beim Reinigen der Innenflächen von Behältern, Silos usw. Das robuste äußere Gehäuse des Strahlhelms Aspect gewährleistet eine hohe Benutzersicherheit und eine lange Lebensdauer. Die Luftversorgung gewährleistet einen konstanten Luftzufluss zum Gesicht des Benutzers um die Müdigkeit zu reduzieren und das Beschlagen der Fenster zu verhindern somit auch um die Sicherheit und Produktivität zu erhöhen. Das Oberteil des Umhangs wird vor abfallendem Strahlmittel durch ein verlängertes Visier geschützt. Das Festsetzen von Strahlmittel zwischen den Sichtgläsern wird durch einen 2,5 cm breiten Rahmen verhindert. Das Sichtfenster schließt leicht, präzise und dicht durch einen Schnappriegel. Der Umhang wird an der unteren Randlippe des Strahlhelms mit einer Ratschenschnalle befestigt, diese sichert einen stabilen Halt und ermöglicht einfaches Ersetzen. Gute Sicht des Benutzers wird durch zwei Sichtgläser und ein Maschendrahtsieb gewährleistet.

Merkmale



1. Verschlussriegel und Lasche.

Einfaches Schließen des Fensters durch einen Schlitz, der Schließriegel und Lasche aufeinander ausrichtet.



2. Verstellbare Ratschenschnalle.

Der Umhang wird über eine verstellbare Ratschenschnalle am unteren Rand des Helms befestigt, was einen sicheren Sitz und einen einfachen Austausch gewährleistet.



3. Tiefes Visier.

Das Einbetten von Medien zwischen den Scheiben wird durch ein integriertes 1" tiefes Visier verhindert.



4. Verschleißscheibe.

Im Aspect-Strahlenschutzhelm werden durch ein Edelstahlrahtgeflecht geschützte Verschleißscheibe aus klarem Acetat verwendet. Verschleißscheiben lassen sich in Sekundenschnelle austauschen und sind in praktischen Packungen mit 50 Stück erhältlich.

Technische Daten

Geprüft nach:	DIN EN 14594:2018
Minimaler Betriebsdruck:	2.5 bar
Maximaler Betriebsdruck:	5.0 bar
Min. Luftdurchsatz bei 2.5 Bar Betriebsdruck:	165 NI/min
Max. Luftdurchsatz bei 5.0 Bar Betriebsdruck:	320 NI/min
Min. Gebrauchstemperatur:	-10°C
Max. Gebrauchstemperatur:	+60°C
Max. Schlauchlänge:	40 m
Geräuschpegel bei max. Betriebsdruck:	75 dB(A)



Artikel Nr.	Typ	Beschreibung
10130830	Aspect	Strahlhelm, Nylon Cape
10130602		Verschleißscheiben, Packung 50 Stück

Sandstrahlanzug für schwere Beanspruchung Leder / Baumwolle

Der Contracor Heavy-Duty Strahloverall mit Lederhandschuhe schützt den Benutzer vor abprallendem Strahlmittel. Arme und Beine werden durch beständige Lederflicken geschützt, und der Rücken kann durch den atmungsaktiven Baumwollstoff frei atmen, um den Bedienungskomfort zu erhöhen. Der Contracor Heavy-Duty Strahloverall für den schweren Einsatz benutzt Reiß- und Klettverschlüsse zusammen mit elastischen Manschetten an Armen und Beinen für eine doppelte Abdichtung gegen Staub und Strahlmittel. Durchgehende Doppelnähte gewährleisten ein langes Einsatzleben.

Vorteile



1

1. Reißverschluss und Klettverschlüsse.

Reißverschluss und Klettverschlüsse für doppelten Staubschutz.



2

2. Manschetten.

Elastische Manschetten an den Ärmeln.



3

3. Verschlüsse.

Verschlüsse an den Hosenbeinen verhindern das Eindringen von Staub in die Kleidung.



4

4. Innenlage.

Innenlage aus Baumwolle verhindert Scheuern des Leders.



Funktionsmerkmale



Strapazierfähige
Lederpaneele
schützen Arme und
Beine



Doppelnähte
für lange
Lebensdauer



Handschuhe
schützen Hände und
Handgelenk



Verstellbare Träger an
den Manschetten halten
Staub und Strahlmittel
vom Bediener fern

Technische Daten

Größen: 50(S) / 52(M) / 54(L) / 56(XL) / 58(XXL) / 60(XXXL)

Material: Leder / Baumwolle

Zertifiziert nach ISO 14877:2002.

Schutzkleidung für Strahlarbeiten mit körnigen Strahlmitteln.



Artikel Nr.	Größe	Beschreibung
10130700	50 (S)	Heavy-Duty-Strahloverall für den schweren Einsatz Leder/Baumwolle inkl. Lederhandschuhe, Zert. nach ISO 14877:2002
10130701	52 (M)	
10130702	54 (L)	
10130703	56 (XL)	
10130704	58 (XXL)	
10130705	60 (XXXL)	
10130710		Lederhandschuhe mit hohen Ärmeln, Zert. nach ISO 14877:2002

Sandstrahlanzug für leichte Beanspruchung Leichter Einsatz

Der Contracor Light-Duty Strahloverall schützt den Benutzer vor abprallendem Strahlmittel. Er ist ein günstiger Ersatz für einen Heavy-Duty Strahloverall, besonders für Kurzzeitige Einsätze oder für Hilfspersonal am Strahleinsatzort. Durch sein leichteres Gewicht bleibt der Strahloverall auch in Ländern mit heißem Klima und im Sommer bequem. Die Waschmaschinenfestigkeit wird durch die Kombination aus Segelstoff und Baumwollstoffe gewährleistet. An Einsatzorten wo wegen Schadstoffen der Strahloverall-regelmäßig entsorgt werden muss, kann der Light-Duty Strahloverall als ökonomisch sinnvolle Alternative zu einem Heavy-Duty Strahloverall dienen.

Vorteile



1

1. Reißverschluss und Klettverschlüsse.

Reißverschluss und Klettverschlüsse für doppelten Staubschutz.



3

3. Doppelte nähte.

Doppelte nähte für größere Stabilität.



2

2. Manschetten.

Elastische Manschetten an den Ärmeln.

Funktionsmerkmale



Wiegt und kostet insgesamt weniger als Contracor Heavy-Duty-Blast.



Die Kombination von Segeltuch und Baumwolle ist maschinenwaschbar.



Bequem im Sommer oder in Ländern mit heißem Klima zu verwenden.

Technische Daten

Größen: 50(S) / 52(M) / 54(L) / 56(XL) / 58(XXL) / 60(XXXL)
Material: Segeltuch / Baumwolle

Zertifiziert nach ISO 14877:2002.
 Schutzkleidung für Strahlarbeiten mit körnigen Strahlmitteln.



Artikel Nr.	Größe	Beschreibung
10130780	50 (S)	Light-Duty Strahloverall, Segelstoff / Baumwolle inkl. Lederhandschuhe, Zert. nach ISO 14877:2002
10130781	52 (M)	
10130782	54 (L)	
10130783	56 (XL)	
10130784	58 (XXL)	
10130785	60 (XXXL)	
10130710		Lederhandschuhe mit hohen Ärmeln, Zert. nach ISO 14877:2002

Atemluftfilter, 2 Ausgänge BAF

Der BAF Atemluftfilter wird verwendet, um den Strahlhelm mit sauberer Luft zu versorgen. Der BAF Filter ist auf die Entfernung von Kondensat und 98% aller Partikeln einer Grösse von 0,5 Mikrometer ausgelegt.

Der Filter braucht nur einmal angeschafft zu werden, nur die Filterpatrone muss in regelmässigen Abständen erneuert werden. Der Filter kann ist ausgelegt für den Betrieb mit zwei Anwendern.

Der BAF Atemluftfilter schützt nicht vor Kohlenmonoxid (CO) oder anderen giftigen Gasen.

Vorteile



1

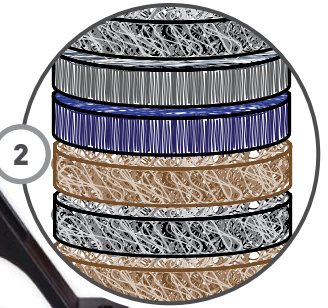
1. Ersatz Filterpatrone ACF.

Ersatz Filterpatrone für den ACF Atemluftfilter. Die Filterpatrone sollte nach ca. 1 Jahr oder nach 450 Betriebsstunden ausgetauscht werden. Die Häufigkeit des Patronenwechsels hängt von der Qualität der der Haube zugeführten Luft ab.



2. Wie die Filterpatrone funktioniert.

- Aufbereitete Watte entfernt gröberen Staub
- Aluminiumoxid absorbiert Öl und Feuchtigkeit
- Aktivkohle beseitigt Feuchtigkeit und Gerüche
- Filzmaterial entfernt Partikel
- Spezialwatte entfernt weitere Makropartikel
- Atem filz dient als letzte Filterstufe bevor die Luft zum Anwender weitergeleitet wird.
- Wasser wird durch die Wirbelbewegung der Luft im Filtergehäuse entzogen.



2

Technische Daten

Ausgabe:	2x Schnellkupplungen (F)
Eingang:	1x Klauenkupplung, min. Schlauch-ID 3/4"
Max. Eingangsdruck:	8 bar
Min. Ausgangsdruck:	ca. 6 bar (je nach Strahlerschutzhelm-Anforderung)
Intervall für den Kartuschenwechsel:	450 Stunden



Artikel Nr.	Typ	Beschreibung
10130400	BAF-1	Atemluftfilter, Komplettpaket mit 2 Ausgängen, Druckregler und Sicherheitsventil
10130401	ACF	Austausch-Filterpatrone für BAF Atemluftfilter

Atemluft-Klimagerät CCT

Die einstellbare Ausgangstemperatur des CCT-Klimagerätes kann bis zu 20°C über oder unter der Eingangstemperatur liegen.

Das CCT Atemluft-Klimagerät arbeitet nach dem Prinzip der Luftstromtrennung. Es dient der Kühlung bzw. der Erwärmung der Atemluft, die dem Strahlschutzhelm vom Atemluftfilter zugeführt wird.

Technische Daten

Mindest. Betriebsdruck:	2.5 bar
Max. Betriebsdruck:	5.0 bar
Effektivster Bereich:	4.5 - 5.0 bar
Mindest. Luftstrom mit Regler bei 2,5 bar:	165 NI/min
Max. Luftstrom mit Regler bei 5,0 bar:	320 NI/min
Mindest. Umgebungstemperatur:	-10°C
Max. Umgebungstemperatur:	+60°C
Max. Länge des BAH-Atemluftversorgungsschlauchs:	40 m
Geräuschpegel bei 5,0 bar und maximalem Luftdurchsatz:	90 dB(A)



Artikel Nr.	Typ	Beschreibung
10130840	CCT	Atemluft-Klimagerät Kalt / Warm, für ASPECT, COMFORT

Atemluftschlauch BAH

Zur Verbindung zwischen Strahlhaube und Airline-Filter BAF. Spezieller dickwandiger Schlauch aus ungiftigen Materialien. Dicke Wände verhindern ein Knicken und Einklemmen des Schlauchs. Zertifiziert nach DIN EN 14594:2018 Atemschutzgeräte – Druckluft-Schlauchgeräte mit kontinuierlichem Durchfluss.



Technische Daten

Schlauchdurchmesser ID / AD:	9 mm / 15 mm
Max. Arbeitsdruck:	15 bar
Mindest. Berstdruck:	60 bar
Genehmigung:	Luft atmen
Standard:	DIN EN 14594:2018
Temperaturbereich:	-20°C / +70°C
Schlaucheigenschaften:	Ungiftig, antistatisch
Rohr:	PVC, schwarz, glatt
Abdeckung:	PVC, blau, glatt



Artikel Nr.	Typ	Beschreibung
10130909	BAH	Atemluftschlauch 9 x 15mm, mit montierten Fittings, Rolle 20m
10130900	BAH	Atemluftschlauch 9 x 15mm, mit montierten Fittings, Rolle 40m

Lederumhang Für Comfort / Aspect

Der Lederumhang ist für die Verwendung mit den Helmen Comfort und Aspect konzipiert. Schützt den Bediener vor Staub und abrasivem Abprall. Wird als zusätzliche Option zum Standardhelm geliefert.

Technische Daten

Material: Leder
Für Helme: Comfort / Aspect



Artikel Nr.	Typ	Beschreibung
10130023		Lederumhang für Comfort / Aspect

COMPRAG GMBH

www.comprag.com